

Tech that will change the way we live

# Expedia Software Inc.

Technology for the Future

자바포스 철물점 포스시스템 제안서

## 소개



## Hardware Store Point of Sale- JABAPOS™

철물점과 같은 복잡한 상품구조를 좀 더 쉽고 간편하게 관리할 수 없을까요?

이 모든 부분을 충족하려면 고객의 결제 프로세스 개선에서 재고관리에 이르기까지 모든 측면을 실시간으로 추적하는 해결책이 필요합니다.

이러한 모든 측면을 해결하려면 복잡한 구조의 프로그램을 사용자 환경에 맞도록 바꿔야 하며 손쉽게 다양한 기능을 활용할 수 있는 실행 환경이 필요합니다. 이제부터 누구나 손쉽게 접근할 수 있는 철물점만의 특화된 기능을 경험해보세요!

## 철물점에 최적화된 데이터베이스


상품 변경

유형	일반상품	코드	000148
명칭	슈퍼라쳇렌치 19*22	단위	
별칭	슈퍼라쳇렌치 19*22	EA	
바코드	4967521025171	구매가	Simple 16,200
일반상품		판매가A	30 25,000
관리번호		판매가B	0 0
구매처	(주)KBC 톨마트	판매가C	0 0
상품그룹1	작업공구	판매가D	0 0
상품그룹2	수공구	판매가E	0 0
상품그룹3	라쳇렌치	과세구분	부가세포함
FoodStamp	없음	세율코드	Tax
WIC 가격	0	윤기보충금	0
Senior D/C		기초재고	2 -9
판매종료일	--	최종재고	-7
<input type="checkbox"/> 미성년판매금지	나이 0	적정재고	0
비고		박스수량	0 0 0
알림		고객알림	

미사용  
 재고관리

포인트  
 유통기한바코드

이미지



No	상품명	코드	수량	단가
1				

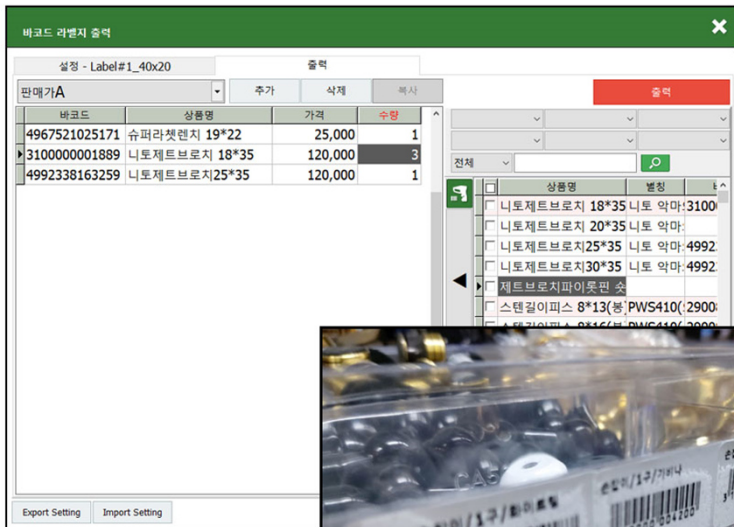
## Hardware Store Point of Sale- JABAPOS™

소프트웨어를 사용하는 이유는 보다 편리하고 간편하게 복잡한 업무를 처리하는데 있습니다.

신뢰있는 데이터를 축적하기 위해서는 가장 기본이 되는 것이 상품데이터입니다. 어떤제품이 언제 입고되었고 판매가격, 원가분석, 분류별로 매출통계등 다양한 데이터를 만들기 위해서는 상품데이터의 구조가 어떻게 되어 있느냐에 따라 달라집니다.

철물점, 전문 유통 상점 등 실 사용자들이 참여하여 개선한 다양한 기능들을 매월업데이트를 하고 있으며 사용자 환경에 따른 다양한 기능들을 지원하고 있습니다.

바코드가 없는 상품도 손쉽게 관리가 가능합니다.



## Hardware Store Point of Sale- JABAPOS™

철물점을 운영하면서 가장 고민스러운 것이 무엇입니까?

수없이 많은 상품들 중 재고가 얼마나 남아있고 어떤 제품이 언제 어떤 거래처에게 얼마나 판매되었는지 쉽게 알 수가 없었나요? 취급하는 상품의 전문적인 지식 없이도 누구나 상품을 손쉽게 찾고 지정된 가격에 판매할 수 있는 효율적인 방법은 모든 제품에 고유의 바코드로 관리하는 방법입니다.

상품 등록과 동시에 바코드를 쉽게 만들고 출력하여 상품 재고 처리에서 판매관리까지 빠르게 할 수 있어 매장의 효율성을 증대시킬 수 있습니다.

## 바코드 생성기능

코드 목록

바코드 전체

코드	명칭	별칭	비고
0004	RING	RING	
0002	산업용품	산업용품	
0003	안전용품	안전용품	
0001	일반공구	일반공구	

코드 변경

카테고리: 0110 바코드

코드: 0002  미사용

명칭: 산업용품

별칭: 산업용품

비고:

유형/길이: EAN-13 13

접두어/나머지: 3101 상품코드

추가, 복사, 변경, 삭제

## Hardware Store Point of Sale- JABAPOS™

바코드 생성 기능을 통해 바코드가 없는 상품도 누구나 손쉽게 생성하고 관리할 수 있습니다.

소프트웨어에 자체 내장된 바코드 자동 생성 기능을 통해 상품 입력과 동시에 화면 이동 없이 등록 화면에서 바코드를 생성하여 바로 등록할 수 있습니다.

바코드의 앞자리를 구분 상품의 분류별로 접두어를 붙여 바코드만 보고도 어떤 분류의 상품인지 구분할 수 있습니다. 철물점뿐만 아니라 귀금속, 수공예품 등 바코드가 없는 어떠한 상품의 상품이라도 누구나 쉽게 재고와 판매관리를 할 수 있습니다.

## 상품 프라이스택 출력기능

바코드 폼지 출력

설정 - PriceTag RcptPrt#1      출력      미리보기

구매가      추가      삭제      복사

바코드	상품명	가격	수량
49923381632	니토제트브로치25*35	89,790	1
49923381633	니토제트브로치30*35	89,790	1
29008592000	스텐걸이피스 8*13(봉)500개	14	1

니토제트브로치25\*35

₩ 89,790 /PC

LOT NO [Barcode]

스텐걸이피스 8\*13(봉)500개

₩ 14 /PC

LOT NO [Barcode]

Label #1	₩	Label #2	/PC
Label #3	LOT NO	Label #4	삼원철물공구

Print   Y   X   size   B   align   color

Code    Left    cBlack

Name   -160   -140   12    Left    cWhite

## Hardware Store Point of Sale- JABPOS™

상품 데이터를 활용하여 상품 진열 시 가격표를 출력할 수 있습니다.

좌표값을 직접 설정하여 원하는 문구를 삽입하거나, 수정할 수 있으며, 가격, 상품번호, 바코드, 상점명, 상품명 등을 선택적으로 출력할 수 있습니다.

또한 일반 A4 형식 출력 시 백그라운드 이미지를 사용자가 디자인하여 집어넣을 수 있으며, 원하는 가격표 사이즈로 수정하여 디자인이 가능합니다.  
라벨 프린터를 통해 색상 지를 넣어 인쇄할 수 있으며 수많은 상품 등을 수집하여 PDA를 통해 원하는 상품을 출력할 수도 있습니다.

## 손쉬운 상품검색기능.

상품유형	코드	명칭	별칭	바코드	판매가A
일반상품	000188	니토제트브로치 18*35	니토 악마의발톱 18A*35L	310000001889	120,0
일반상품	000189	니토제트브로치 20*35	니토 악마의발톱 20A*35L		120,0
일반상품	000192	니토제트브로치25*35	니토 악마의발톱 25A*35L	4992338163259	120,0
일반상품	000193	니토제트브로치30*35	니토 악마의발톱 30A*35L	4992338163303	120,0
일반상품	000195	제트브로치파이롯핀 슛			16,0
일반상품	000196	피스 8*13(봉)500.PWS410(			10,0
일반상품	000197	피스 8*16(봉)500.PWS410(			10,5
일반상품	000198	피스 8*20(봉) PWS410(			12,0
일반상품	000199	피스 8*25(봉) 50CPWS410(			14,0
일반상품	000200	피스 8*32(봉)500.PHS410(			17,0

## Hardware Store Point of Sale- JABPOS™

철물점의 특징 중 판매 대상이 작업자나 기술자가 대부분입니다.

어떤 제품을 찾을 때 찾는 상품의 재고나 상품명으로 손쉽게 그리고 빠르게 찾을 수 있어야 합니다.

프로그램의 사용방법이 어렵거나 상품을 찾는 데 있어 여러 번 마우스를 클릭할 필요 없이 판매 화면에서 버튼 하나로 원하는 제품을 찾을 수 있습니다. 초성검색, 상품의 이미지, 카테고리, 상품명, 별칭, 관리번호와 같은 여러 개의 검색 구조는 사용자에게 다양한 검색 방법을 제공하며 신속하고 정확한 검색 기능을 지원합니다. 또한 선택된 상품의 현재 재고수량과 최종입고일을 조회할 수 있습니다.

## 철물점만의 특화된 기능

The screenshot displays the JABPOS POS system interface. At the top, it shows the date (2020-12-04), time (02:12 am), and system information (POS No: 0001, Computer: 055ATOP-04A650). The main window is divided into several sections:

- Top Bar:** Includes a search bar, a 'Client' button, and navigation icons.
- Product List Table:** A table with columns for '명칭' (Name), '수량' (Quantity), '@세액' (Tax), '@단가' (Unit Price), and '총액' (Total). It lists various PVC pipe types like PVC와이티 50A, 100A, 125A, 65A, 75A, and 150A.
- 3단 메뉴기 편집 (3-Stage Menu Editor):** A central window with a grid for editing menu items. It has columns for '종류명' (Category), '박스상품' (Box Product), '안전용품' (Safety Products), and '배위' (Accessories). The grid shows items like CR-13, CR-2.0MM(KG), CR-2.6MM(KG), and CR-3.2MM(KG) with their respective prices.
- Product Details Panel:** On the right, a panel shows details for selected items, including '항목명' (Item Name), '가격' (Price), and '유형' (Type). It lists items like '니토제트브로치 18\*35' and '스텐걸이피스 8\*13(봉)500개'.
- Bottom Bar:** Shows the current total amount '330,200' and other transaction controls.

## Hardware Store Point of Sale- JABPOS™

복잡한 상품구조의 메뉴를 손쉽게 구성할 수 있습니다.

판매 화면 우측 상단의 다단계 메뉴 구성을 2단계에서 3단계로 대, 중, 소 방식으로 구성할 수 있습니다. 특히 바코드로 관리하기 어려운 볼트, 나사, 목재 등을 구성할 때 유용한 기능이며 사이즈별, 모델별로 구분하여 버튼 형식의 판매 메뉴 사용자가 손쉽게 만들 수 있습니다.

메뉴 편집 구성 시 상품의 카테고리, 직접 검색, 상품 태그 등 연관된 상품을 묶어 관리하거나 검색, 판매할 수 있는 유용한 기능을 지원하고 있습니다.



## 철물점만의 특화된 기능



## Hardware Store Point of Sale- JABAPOS™

### 안전재고관리

사용자의 세팅 방법에 따른 상품의 안전재고를 지정할 수 있습니다.

매장내 판매하는 품목은 적정 재고를 유지 함으로써 고객에게 신뢰와 비용절감에 반드시 필요한 기능입니다. 또한 출고량의 변동, 조달기간의 변동 입고수량등 발주 사이의 기간의 변동등을 흡수 하기 위해 일정한 서비스 수준을 보증하기 위한 방법이기도 합니다.

현재고와 적정재고를 계산하여 판매자에게 보여주게 되며 이를 해제를 하는 방법은 환경설정에서 적정재고 체크를 해제 하거나 적정재고 이상의 재고수량으로 수정입력하게되면 경고메세지는 더이상 뜨지 않습니다.

본기능을 주문서의 자료로 활용되며, 출력물을 통해 팩스나 메일로 주문서를 발송할 수 있습니다.

## 철물점만의 특화된 기능



## Hardware Store Point of Sale- JABAPOS™

### 거래처 관리 (외상 미수금관리)

철물 상점을 운영 시 가장 복잡하면서 관리하기가 어려운 것이 거래처 관리입니다.

지정된 도매거래처의 상품 단가 관리에서 외상 관리, 거래내역 등 통합적이고 손쉽게 관리를 할 수 있습니다.

도매거래처, 일반 고객, 구매처 등 3가지의 분류로 나눠 관리가 가능하며 판매 화면에서 구매 전환, 도매 전환, 일반 판매 기능을 하나의 화면에서 관리할 수 있습니다.

또한 거래내역, 미수금 확인, 입출고 관리 등 상세한 보고서 또한 판매 화면에서 버튼 하나로 조회가 가능한 기능을 지원하고 있습니다.

## 철물점만의 특화된 기능

전표 목록

일자: 2020-12-04 ~ 2020-12-04 No# 3

일자	No	고객	총액	외상
20201204	1	(유)동아통운	30,900	30,900
20201204	2	(유)동아통운	112,000	
20201204	3	(유)동아통운	89,800	89,800

익스페디아소프트웨어  
1351 E. MARINE CORPS DR.,  
YIGO, GUAM 96929  
T(671)853-0368/F(671) 853-0369

TAX INVOICE

Tax# : 011401  
Cashier : Employee  
Sale Time : 2020-12-17 02:44:05

Name	Qty	Total FW
스텐배관 티 32A	2	16,363.64
스텐배관 티 20A	8	29,090.91
스텐배관 티 25A	1	5,454.55
스텐배관 티 50A	2	29,090.91
스텐배관 티 40A	1	9,090.91
스텐배관 티 15A	5	12,727.27

Sub : 101,818.19  
10,181.81  
112,000

선택 닫기

삼원철물,건재

사업자: 124-47-85836 대표자: 심명환외1명  
주소: 경기도 수원시 권선구 서호동로47  
법대: 도소매 종목: 철물,건재외  
TEL: 031-278-2154 / FAX: 031-278-2154

견적서

No	일자	전화
1	2020-02-02	

제주

사업자: 124-47-85836 대표자: 심명환외1명  
주소: 경기도 수원시 권선구 서호동로47  
법대: 도소매 종목: 철물,건재외  
TEL: 031-278-2154 / FAX: 031-278-2154

No.	품명	수량	999	999	91
1	기억알카 50**356L	1	999	999	91
2	재튼브론지파이팅핀 숏	1	14,091	14,091	1,409
3	스텐릴리미스 8*16(봉)500개	1	9,545	9,545	955

## Hardware Store Point of Sale- JABAPOS™

다양한 거래명세표 출력 기능

영수증에 일일이 상품명과 가격을 수기로 적어서 관리를 하셨나요?

거래처 관리와 거래명세표를 손쉽게 출력하거나 저장할 수 있습니다. 상세 품목과 가격 외상 잔액 등을 출력할 수 있으며 거래명세표 3가지 포맷으로 사용자가 선택하여 출력할 수 있습니다.

영수증 프린터로 출력할 것인지 일반 거래명세표로 출력할 것인지 사용자가 선택 출력이 가능하며 구매처의 주문서, 도매거래처의 견적서 기능을 제공하고 있습니다.

철물점 특성에 맞는 영수증 템플릿을 제공하고 있습니다.  
( 상품명이 10글자 이상인 경우 출력할 수 있는 영수증 포맷 제공)

## 편의기능

The screenshot displays the JABAPOS software interface. At the top, there's a header with the title '일일매감 보고서' and navigation icons. Below this, a date and time selector is set to '2020-12-04'. A summary dashboard shows key metrics: POS (25,300), 판매 (232,700), 구매 (0), 이익 (25,940), 현금 (137,300), and 현금시재 (-137,300). A printer icon is visible next to the cash balance. Below the dashboard is a table with columns for '일자', '+수량', '+금액', '종역@', '종역', '이익', '이익율', '지불액', '현금@', '현금', '현금계산액', and '오차금액'. A summary row shows '합계 : 1' with values 10, 25,300, 1, 25,300, 12,970, 51.26, 25,300, 1, 25,300, 25,300, and -25,300. Below this is a table for '상품그룹' with columns for '코드', '판매', '반품', '@할인', '사원', '결제', '외환결제', '카드구분', '은행계좌', 'My결제', 'My 할인', '부가세', and '부가세(현금)'. The table lists items like '사물 1/2"', '사물 1/4"', '사물 3/4"', '사물 3/4" U사물', '사물 3/8"', and '사물 5/8"' with their respective quantities and prices. At the bottom, a dropdown menu is open, showing options for '거래처' (Customer) and '고객' (Customer), with '판매처' (Sales Point) selected.

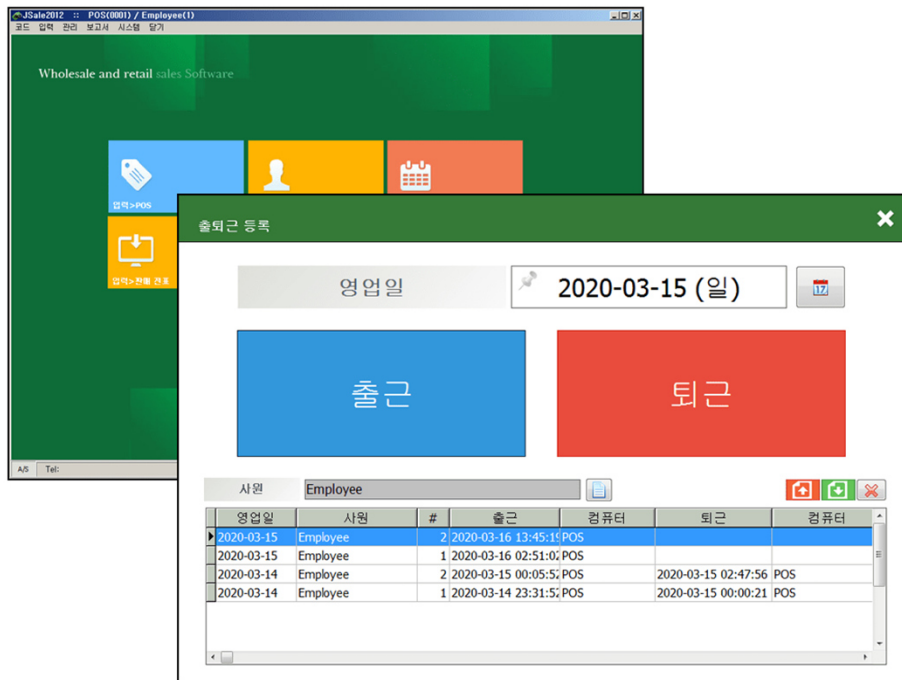
## Hardware Store Point of Sale- JABAPOS™

### 영업속보 기능

판매화면에서 기능키의 영업 속보 버튼을 선택하여 현재까지의 매출현황을 손쉽게 조회할 수 있습니다.

소매판매 현황의 합계, 도매판매 현황의 합계, 현재까지의 구매내역과 금액 이익률은 어떻게 되는지 현금매출, 카드 매출의 합계금액과 사원별로 누가 얼마를 판매하였는지에 대한 상세 판매내역을 볼 수 있습니다. 이외 다양한 할인 기능과 거래처별 판매내역을 손쉽게 볼 수 있습니다.

## 편의기능



## Hardware Store Point of Sale- JABAPOS™

### 직원 출퇴근기능

프로그램에 등록된 사원 데이터를 활용하여 직원 출퇴근 관리를 할 수 있습니다.

아이디카드 혹은 등록된 아이디와 비밀번호를 통하여 간편하게 출퇴근 시간을 체크하여 관리가 가능합니다.

출퇴근 달력, 출퇴근 시간 조정 등 관련된 다양한 옵션 기능을 제공합니다.

또한 사원별 등급을 지정하여 사용 메뉴의 권한 설정을 할 수 있으며 직원별로 사용 메뉴를 바탕화면에 지정할 수 있는 다양한 라이브러리를 제공하고 있습니다.

## 시스템의 구성



## Hardware Store Point of Sale- JABAPOST™

### 시스템 권장사양및 하드웨어

프로세서 64비트를 지원하는 Intel® 또는 AMD 2GHz 이상  
프로세서\* SSD 4.2 이상 포함  
운영 체제 : Windows10, 7, xp 지원  
RAM :2GB 이상 8GB 권장  
모니터 해상도 100% UI 크기 조정의 1280 x 800디스플레이  
UI 비율 조정 시 1920 x 1080 디스플레이 이상

### 하드 디스크 공간

SSD 128GB의 사용 가능한 하드 디스크 공간  
인터넷 :소프트웨어를 활성화하거나 가입을 확인하고 온라인 서비스를 이용하려면 인터넷 연결 및 등록이 필요합니다.

### 사용자 요구에 따른 하드웨어

PDA및 핸드터미널 장치, 백오피스와 POS  
네트워크 연결시 서버시스템 필요  
바코드스캐너 CCD 및 RASER , 라벨프린터, 라벨지 필요

우리와 함께 시작하세요!

## 소프트웨어 개발의 핵심은

SW, HW의 통합 개발관리가 중요합니다.  
익스페디아소프트웨어는 2004년부터 현장경험을 통해  
얻어진 풍부한 노하우로 다양한 서비스분야에 부합되는  
소프트웨어를 개발을 하고 있습니다.

익스페디아소프트웨어  
TEL :070-4077-5100

jabapos<sup>TM</sup>  
RESEARCH & DEVELOPMENT